



**WHITE-  
PAPER**

## **FACTSHEET DIABETOLOGIE**

### WIE INFORMIEREN SICH DIABETOLOG:INNEN?

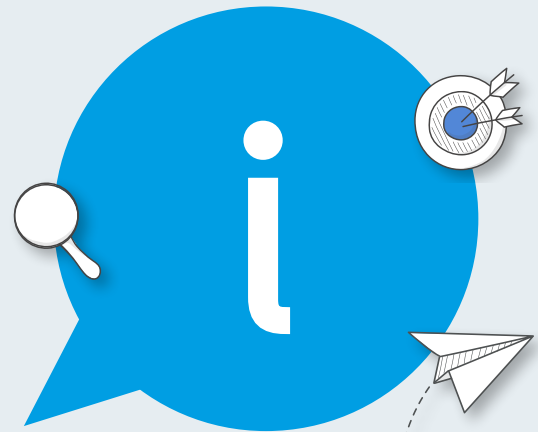




## SO INFORMIEREN SICH DIABETOLOG:INNEN

Welche Nutzungsgewohnheiten, Lese- und Fortbildungspräferenzen haben Deutschlands Diabetologinnen und Diabetologen?

Die wichtigsten Fakten zu Ihrer Zielgruppe hat Health Relations für Sie zusammengefasst.



### IHRE ZIELGRUPPE AUF [AERZTEBLATT.DE](https://aerzteblatt.de)

Aerzteblatt.de ist eine der reichweitenstärksten medizinischen Websites in Deutschland. Hier erreichen Sie Ärztinnen und Ärzte aller Fachrichtungen\*:



**Visits:** 7,15 Mio. Visits

**PIs:** 10,5 Mio. PIs

**Unique User:** 2,55 Mio User



**Registrierte User Gesamt:** 427.000

**Registrierte User Fachkreise:** 198.000

\*Quellen: IVW, AGOF, aerzteblatt.de

© burawia/stock - stock.adobe.com

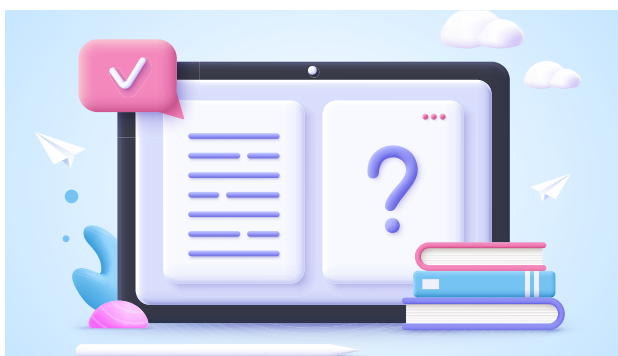
### TOP-NEWSLETTER FÜR DIABETOLOG:INNEN

Diese Newsletter des Deutschen Ärzteblatts sind bei Diabetolog:innen am beliebtesten:

1. Diabetologie-Newsletter
2. Digitale Ausgabe (E-Paper)
3. Tagesaktuelle Nachrichten
4. Kardiologie-Newsletter
5. Zertifizierte (CME-)Fortbildungen



© Andrii - stock.adobe.com

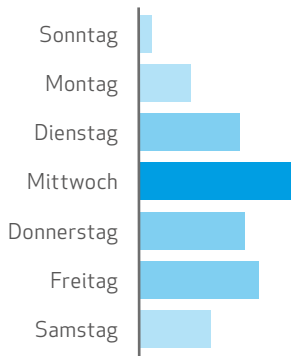


- Diabetolog:innen informieren sich **die ganze Woche über** – auch am Wochenende.
- Sie interessieren sich für **medizinische Themen, aber auch für tagesaktuelle gesundheitspolitische News.**
- Nachrichten aus der **Diabetologie, Kardiologie** und zum Thema COVID-19 sind relevante Themen für die Zielgruppe.

Quelle: aerzteblatt.de; ausgewählte Fachkreise\*\* Sitzungen im Zeitraum April-Juli 2022

© Alina Toujeaa - stock.adobe.com

## WANN INFORMIEREN SICH DIABETOLOG:INNEN?

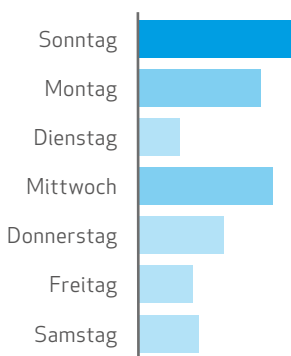


Die **Mitte der Woche** ist der Hauptinformationstag der Diabetolog:innen.

Aber auch die anderen Tage werden zur Informationsgewinnung auf [aerzteblatt.de](http://aerzteblatt.de) genutzt.

Quelle: [aerzteblatt.de](http://aerzteblatt.de); ausgewählte Fachkreise\*\*  
Sitzungen im Zeitraum April-Juli 2022

## WANN BILDEN SICH DIABETOLOG:INNEN FORT?



**Sonntags zwischen 9 Uhr und 21 Uhr** ist CME-Zeit.

Auch **Montag und Mittwoch** sammeln Diabetolog:innen **CME-Punkte** online auf [aerzteblatt.de](http://aerzteblatt.de).

Quelle: [aerzteblatt.de](http://aerzteblatt.de); ausgewählte Fachkreise\*\*  
Anzahl CME-Teilnahmen im Zeitraum April-Juli 2022

## EXTRA-INFOS ZU IHRER ZIELGRUPPE



**70%  
DESKTOP**



**30%  
MOBILE DEVICES**



Durchschnittliche Sitzungsdauer Fachkreise:  
**00:03:55**

Quelle: [aerzteblatt.de](http://aerzteblatt.de); ausgewählte Fachkreise\*\*  
Sitzungen im Zeitraum April-Juli 2022

## SO ERREICHEN SIE IHRE ZIELGRUPPE AUF [AERZTEBLATT.DE](http://AERZTEBLATT.DE)

### DIABETOLOGIE-NEWSLETTER

- monatlich, samstags
- rund 6.000 Abonnent:innen
- Zusätzlich gibt es noch Spezial-Newsletter zum EASD-Kongress sowie das Print-Themenspecial „Perspektiven der Diabetologie“.
- Ab 2023 wird es zusätzlich zum Welt-Diabetes-Tag einen Spezial-Newsletter geben.



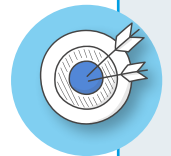
### CORPORATE MEDIA

- Sonderpublikationen können gezielt über das Deutsche Ärzteblatt selektiv für Diabetolog:innen veröffentlicht werden.
- Crossmedial: Ihr Print-Content wird zusätzlich auf [aerzteblatt.de](http://aerzteblatt.de) als HTML-Version und PDF veröffentlicht.
- Digital: Wir produzieren gemeinsam mit Ihnen Webinare, Experteninterviews und digitale Events.



### DISPLAY WERBUNG

- Auf [aerzteblatt.de](http://aerzteblatt.de) können Display-Kampagnen mit Keyword-Targeting zielgenau geschaltet und am Point of Interest ausgespielt werden.
- Als Ad Bundle machen Sie Ihre Kampagne auf allen Devices sichtbar.



## SIE MÖCHTEN NOCH MEHR ÜBER DIE ZIELGRUPPE **DIABETOLOG:INNEN** ERFAHREN?

Kontaktieren Sie unsere Digital Sales Managerin im Deutschen Ärzteverlag!



**Sarah Wagner**  
02234 7011-254  
[s.wagner@aerzteverlag.de](mailto:s.wagner@aerzteverlag.de)